



STRIVE FOR PERFECTION
www.swiza.com



SWIZA KRETOS

BEDIENUNGSANLEITUNG

SWIZA KRETOS BEDIENUNGS- ANLEITUNG

HERZLICHEN GLÜCKWUNSCH!

Ihre SWIZA KRETOS Uhr ist mit einem mechanischen Swiss Made Uhrwerk mit automatischem Aufzug ausgestattet. Dank der sorgfältigen Konstruktion und Verarbeitung, sowie der Verwendung hochwertiger Materialien und Komponenten, ist Ihre Uhr gegen Erschütterungen, Temperaturschwankungen und Eindringen von Wasser oder Staub geschützt.

Für ein einwandfreies und präzises Funktionieren, beachten Sie bitte nachfolgende Bedienungsanleitung.

TECHNISCHE INFORMATIONEN

GANGRESERVE

Ihre automatische SWIZA Uhr gewinnt die erforderliche Energie aus einer Schwungmasse, die durch die natürlichen Bewegungen Ihres Handgelenks aktiviert wird. Auf diese Weise wird die Uhr stets automatisch aufgezogen. Uhren mit automatischem Aufzug benötigen keine Batterie. Die Gangreserve der Uhr beträgt 38 Stunden.

PRÄZISION

Die Präzision einer Mechanikuhr hängt von den Bewegungen und den Gewohnheiten ihres Trägers ab und kann folglich variieren. Ein qualifizierter SWIZA Uhrmacher kann die Präzision einer Uhr innerhalb der SWIZA Toleranzen regulieren. Ihre KRETOS Uhr weist eine mittlere Präzisionstoleranz von $-12/+30$ Sekunden pro Tag auf.

PFLEGE UND WARTUNG

TEMPERATUR

Setzen Sie Ihre SWIZA Uhr nicht plötzlichen Temperaturwechseln (Eintauchen in kaltes Wasser nach intensiver Sonnenbestrahlung) oder extremen Temperaturen (über $60\text{ }^{\circ}\text{C}$ oder unter $0\text{ }^{\circ}\text{C}$) aus.

SCHOCK- UND STOSSARTIGE EINWIRKUNGEN

Vermeiden Sie es, Ihre Uhr Temperaturschocks und anderen Stoßwirkungen auszusetzen, da sie dadurch Schaden nehmen könnte. Lassen Sie Ihre Uhr nach einem starken Temperaturschock bzw. mechanischen Stoß durch einen autorisierten SWIZA Uhrmacher oder das SWIZA Service-Center prüfen.

SCHÄDLICHE PRODUKTE

Vermeiden Sie den direkten Kontakt Ihrer Uhr mit Lösungs- und Reinigungsmitteln, Parfums, Kosmetikprodukten usw.: Dadurch könnten Armband, Gehäuse oder Dichtungen beschädigt werden.

REINIGUNG

Es ist empfehlenswert, Ihre Uhr (außer dem Lederarmband) regelmäßig mit einem weichen Tuch und mildem Seifenwasser zu reinigen. Nach einem Bad in Salzwasser spülen Sie Ihre Uhr am besten mit Süßwasser ab und lassen sie anschließend vollständig trocknen.

SERVICE

Wie jedes Präzisionsinstrument sollte auch eine SWIZA Uhr für ein optimales Funktionieren regelmäßigen Wartungen unterzogen werden. Wir empfehlen Ihnen, Ihre Uhr alle 3 bis 4 Jahre durch einen autorisierten SWIZA Uhrmacher oder das SWIZA Service-Center überprüfen zu lassen. Beachten Sie, dass diese Zeitdauer je nach Klima und Verwendungsbedingungen kleiner sein kann. Um die Vorteile eines tadellosen Kundendienstes wahrzunehmen und die Garantie zu erhalten, wenden Sie sich bitte stets an einen autorisierten SWIZA Fachhändler oder ein SWIZA Service-Center.

BESCHREIBUNG DER ANZEIGE- UND BEDIENELEMENTE

ANZEIGEELEMENTE

Sekundenzeiger

Minutenzeiger

Stundenzeiger

Datum

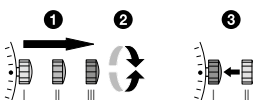


BEDIENELEMENTE

Krone

EINSTELLUNG ZEIT

- 1 Krone in Position III herausziehen (Uhr stoppt)
- 2 *Krone drehen bis die aktuelle Zeit angezeigt wird
- 3 Krone zurück in Position I drücken



*24-Stundenrhythmus beachten

SCHNELLKORREKTUR DATUM

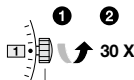
- 1 Krone in Position II herausziehen (Uhr läuft weiter)
- 2 Krone im Uhrzeigersinn drehen bis das aktuelle Datum erscheint
- 3 Krone zurück in Position I drücken



REMONTAGE

Wenn die Uhr stehenbleibt oder während mehrerer Tage nicht getragen wurde, muss sie von Hand aufgezogen werden, damit sie auch dann weiterläuft, wenn das Handgelenk wenig bewegt wird (z. B. im Schlaf).

- 1 Krone in Position I
- 2 Rund 30 Umdrehungen der Krone im Uhrzeigersinn



Das automatische Aufzugssystem wird die Uhr anschließend vollständig aufziehen, sobald diese getragen wird. Eine Automatikuhr kann über die Aufzugskrone auch vollständig von Hand aufgezogen werden. Bitte beachten Sie jedoch, dass automatische Uhrwerke mit einer Schleppfeder ausgestattet sind, die das Aufzugsystem entkuppeln (die Krone kann unendlich oft gedreht werden), sobald das Uhrwerk vollständig aufgezogen ist. In der Regel genügen 80 Kronenumdrehungen, um eine Uhr mit automatischem Aufzug vollständig aufzuziehen.

Die Effizienz des automatischen Aufzugsystems eines Mechanikwerks hängt von den Bewegungen des Handgelenks der Person, die die Uhr trägt, ab.

Bewegen Sie das Handgelenk nicht absichtlich hin und her, um die Uhr aufzuziehen, denn dies ist nicht wirksam und könnte Ihre Uhr beschädigen.