



Bedienungsanleitung SWIZA Alza GMT

Herzlichen Glückwunsch!

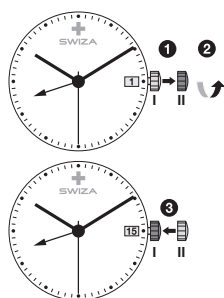
Ihre SWIZA Alza GMT Uhr ist mit einem Swiss Made Quarzwerk ausgestattet. Dank der sorgfältigen Konstruktion und Verarbeitung, sowie der Verwendung hochwertiger Materialien und Komponenten, ist Ihre Uhr gegen Erschütterungen, Temperaturschwankungen und Eindringen von Wasser oder Staub geschützt. Für ein einwandfreies und präzises Funktionieren, beachten Sie bitte nachfolgende Bedienungsanleitung.

Beschreibung der Anzeige- und Bedienelemente



Schnellkorrektur Datum

- 1 Krone in Position II herausziehen (Uhr läuft weiter)
- 2 Krone im Uhrzeigersinn drehen bis das aktuelle Datum erscheint
- 3 Krone zurück in Position I drücken

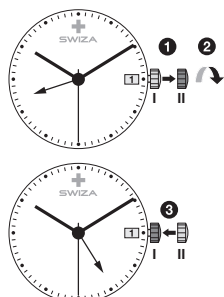


Hinweis

Auch in der Kalenderschaltphase von ca. 22.00-24.00 Uhr kann das Datum korrigiert werden, wobei das Datum des folgenden Tages eingestellt werden muss, da um Mitternacht keine automatische Schaltung erfolgt.

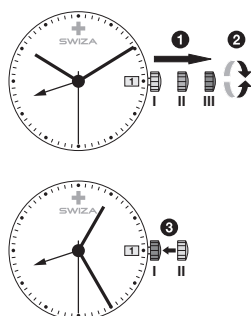
Schnellkorrektur der 24-Stunden Anzeige

- 1 Krone in Position II herausziehen (Uhr läuft weiter)
- 2 Krone im Gegenuhrzeigersinn drehen bis die gewünschte Zeit angezeigt wird
- 3 Krone zurück in Position I drücken



Einstellung Zeit

- 1 Krone in Position III herausziehen (Uhr stoppt)
- 2 *Krone drehen bis die aktuelle Zeit angezeigt wird
- 3 Krone zurück in Position I drücken



Hinweis

*24-Stundenrhythmus beachten

