



Mode d'emploi SWIZA Alza Chrono

Félicitations!

Votre montre SWIZA Alza Chrono est équipée d'un mouvement à quartz Swiss Made. De construction soignée, utilisant des matériaux et des composants de haute qualité, il est protégé contre les chocs, les variations de température, l'eau et la poussière. Pour un fonctionnement parfait et précis, nous vous conseillons de suivre attentivement les conseils donnés dans ce mode d'emploi.

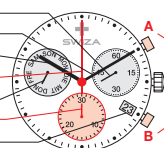
Description des organes d'affichage et de commande

Organes d'affichage

Aiguille des secondes
Aiguille des minutes
Aiguille des heures
Compteur des secondes
Aiguille du jour de la semaine
Compteur des minutes
Date

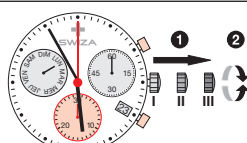
Organes de commande

Poussoir A & B
Couronne



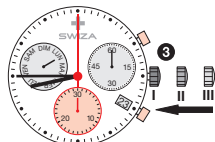
Réglage de l'heure

- 1 Tirer la couronne en position III (l'aiguille des secondes s'immobilise)
- 2 Tourner la couronne jusqu'à ce que l'heure actuelle 8:45 soit indiquée
- 3 Repousser la couronne en position I



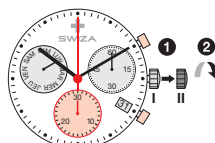
Nota

*Pour régler l'heure «à la seconde exacte»,
1 doit être tirée lorsque l'aiguille des secondes est en position «60». Après avoir réglé l'aiguille des heures et des minutes, 3 doit être repoussé en position I «à la seconde exacte»



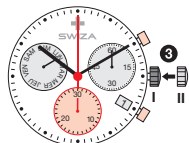
Correction rapide de la date

- 1 Tirer la couronne en position II (la montre continue de fonctionner)
- 2 Tourner la couronne en sens inverse des aiguilles d'une montre jusqu'à ce que la date actuelle □ apparaisse
- 3 Repousser la couronne en position I



Nota

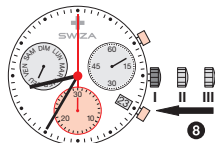
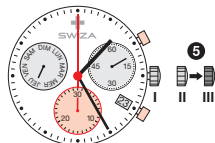
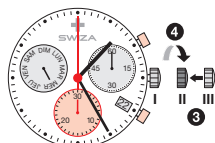
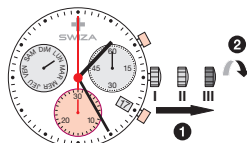
Pendant la phase d'entraînement du calendrier entre approximativement 21h45-24h, il faut régler la date sur le jour suivant



Réglage de la date, du jour de semaine et de l'heure

Exemple:
- Date/heure indiquée par la montre: 17 / 01:25 / LUN
- Date/heure actuelle: 23 / 20:35 / JEU

- 1 Tirer la couronne en position III (l'aiguille des secondes s'immobilise)
- 2 Tourner la couronne en sens inverse des aiguilles d'une montre jusqu'à ce que la veille du jour de semaine MER apparaisse
- 3 Repousser la couronne en position II
- 4 Tourner la couronne jusqu'à ce que la veille de la date actuelle apparaisse 22
- 5 Tirer la couronne en position III (l'aiguille des secondes s'immobilise)



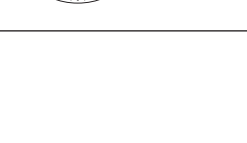
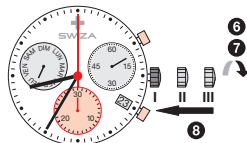
- 6 Tourner la couronne en sens inverse des aiguilles d'une montre jusqu'à ce que la date 23 et le jour de semaine JEU actuels apparaisse.

- 7 Continuer de tourner la couronne en sens inverse des aiguilles d'une montre jusqu'à ce que l'heure actuelle 20:35 soit affichée.

- 8 Repousser la couronne en position I

Nota

*Pour le réglage de l'heure «à la seconde exacte», voir nota au chapitre «réglage de l'heure»
**Respecter le rythme de 24 heures

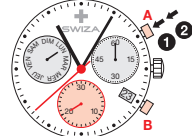


Chronographe: fonction de base

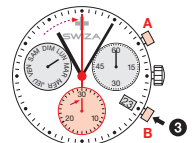
Start / Stop / remise à zéro

Exemple:

- 1 Start appuyer sur le poussoir A



- 2 Stop pour interrompre le chronométrage, appuyer à nouveau sur le poussoir A et lire les compteurs du chronographe: 20min 38s

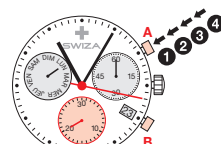


- 3 Mise à zéro appuyer sur le poussoir B (les aiguilles du chronographe sont remises à zéro)

Chronographe: chronométrage avec totalisation

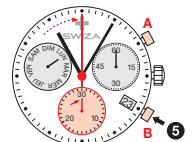
Exemple:

- 1 Start faire démarrer le chronomètre



- 2 Stop par exemple 15 min 5 s après 1

- 3 Restart relancer le chronométrage



- 4 Stop par exemple 5min 12s après 3 = 20min 17s (le temps de chronométrage total est indiqué)

- 5 Mise à zéro Les aiguilles du chronographe sont remises à zéro

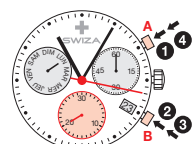
Nota

*Le chronométrage avec totalisation peut se poursuivre après 4 Appuyer pour sela sur A (Restart / Stop, Restart / Stop...)

Chronographe: chronométrage des temps intermédiaires

Exemple:

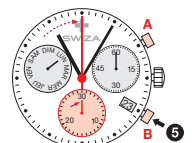
- 1 Start faire démarrer le chronométrage



- 2 Affichage du temps intermédiaire par exemple 20min 17s (le chronométrage continue à l'arrière-plan)

- 3 Rattrapage du temps chronométré les aiguilles du chronographe rattrapent à grande vitesse le temps de chronométrage qui s'est écoulé.

- 4 Stop le temps final est affiché



- 5 Mise à zéro Les aiguilles du chronographe sont remises à zéro

Nota

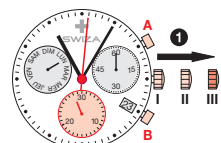
*D'autres temps intermédiaires peuvent être chronométrés après 3 Appuyer pour cela le poussoir B (affichage du temps intermédiaire / rattrapage du temps chronométré...)

Ajustage des aiguilles du chronographe en position zéro

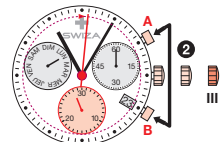
Exemple:

Une ou plusieurs des aiguilles du chronographe ne sont pas en position zéro correcte et doivent être ajustées (par exemple après un changement de pile)

- 1 Tirer la couronne en position III (les aiguilles du chronographe viennent à position zéro, correcte ou incorrecte)



- 2 Appuyer simultanément pendant au moins 2 secondes sur les poussoirs A et B (l'aiguille du compteur des secondes tourne de 360° - le mode correction est activé)



Ajustage de l'aiguille du compteur des secondes

pas à pas: 1 pression brève
en continue: 1 pression maintenue

Ajustage de l'aiguille suivante

Ajustage de l'aiguille du compteur des minutes (position 6h)

pas à pas: 1 pression brève
en continue: 1 pression maintenue

- 3 Repousser la couronne en position I
Fin de l'ajustage des aiguilles du chronographe (possible à tout moment)

